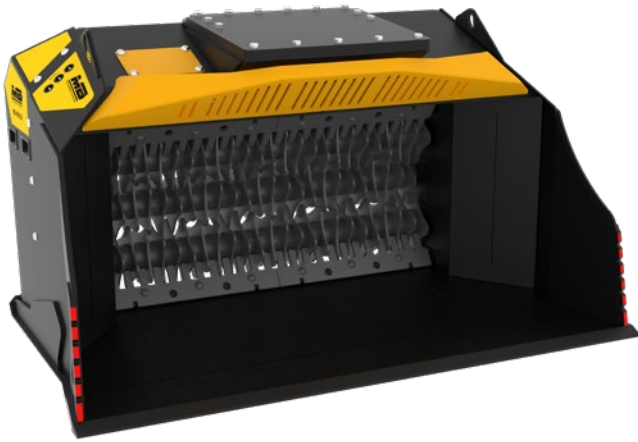
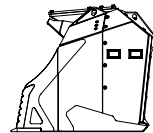


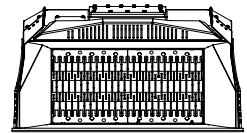
MB-HDS323



1250 mm



1500 mm




2330 mm


ZUBEHÖR

- ERSATZTEIL-KIT
- ANSCHLUSS
- WELLENTRÄGER
- WELLENKIT MIT KREUZ-SCHEIBEN RC
- MISCHWELLEN-KIT RM
- SIEBWELLEN-KIT MIT HEXAGON-SCHEIBEN RE8/RE16
- SIEBWELLEN-KIT MIT QUADRAT-SCHEIBEN RQ20/RQ50

TECHNISCHE EIGENSCHAFTEN

EMPFOHLENER BAGGER

 $\geq 20 \leq 35$ Ton

 $\geq 10 \leq 15$ Ton

INHALT

1,65 m³

ABMESSUNGEN

2330 x 1500 x H 1250 mm

BETRIEBSDRUCK

> 250 bar

GEWICHT

2,40 Ton

ÖLBEDARF

120 l/min.

WELLEN-KIT

* Welle in Schlussposition

| KIT | EINSTELLUNG | BEARBEITUNGSART |
|---|-------------|---|
|  WELLENKIT MIT KREUZ-SCHEIBEN | 36,5* mm | Zerkleinerung von Laub, Zweigen und Ästen Kompostieren |
|  MISCHWELLEN-KIT | - | Bodenbelüftung Kompostierungsbelüftung Reduzierung des pflanzlichen Kohlenstoffs Zerkleinerung von Glas und Gipskarton |
|  SIEBWELLEN-KIT MIT EXAGON-SCHEIBEN | 8,5/16 mm | Sieben von feuchter und trockener Erde |
|  SIEBWELLEN-KIT MIT QUADRAT-SCHEIBEN | 20/50 mm | Sieben feuchter Erde, trockener Erde Bodenbelüftung |

ANWENDUNGSBEREICHE



RECYCLING

KANAL - UND
TIEFBAUMATERIALBEWEGUNG
UND -SORTIERUNGINDUSTRIELLE
UMGEBUNGENUMWELTSANIE-
RUNG

FEINSIEBEN

ZERTRÜMMERUNG
VON ASPHALT

Die angegebenen Daten sind unverbindlich. Der Hersteller behält sich vor jederzeit, ohne Vorankündigung, Verbesserungen an seinen Produkten vorzunehmen.
Die Angaben zum Gewicht des Baggers sind rein ungefähr und können Änderungen unterliegen.

Rev. 2020 / 08


WWW.MBCRUSHER.COM